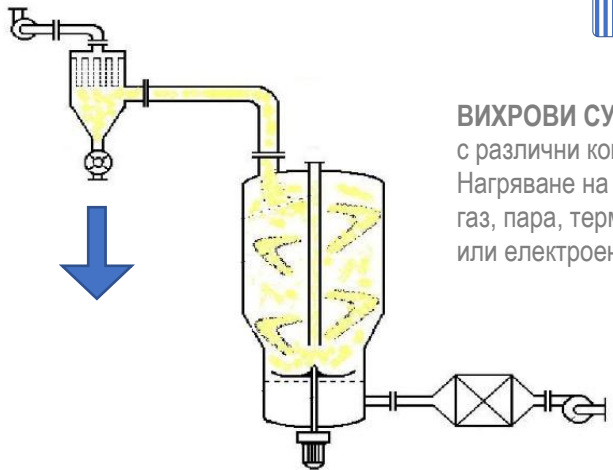
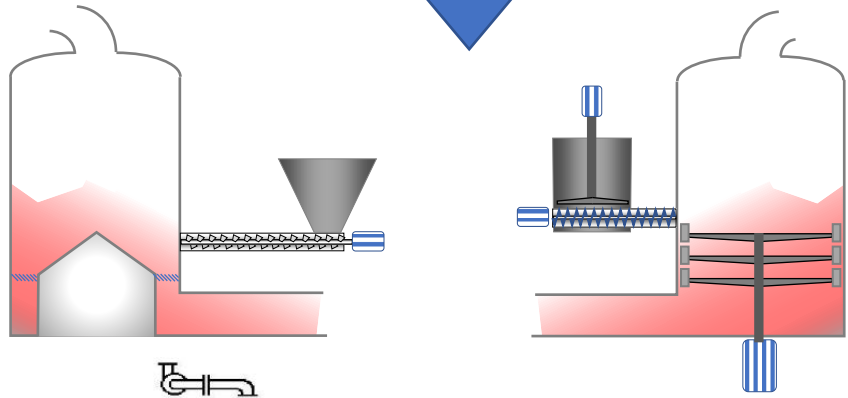


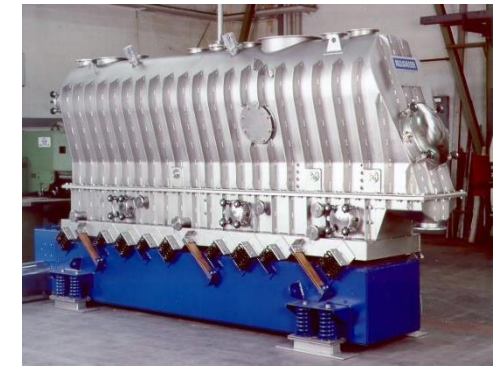
СУШЕНЕ НА МЕКИ ПРЕС-ПИТИ



ВИХРОВИ СУШИЛНИ
с различни конструкции.
Нагряване на въздуха с
газ, пара, термично масло
или електроенергия



ГРАНУЛАТОР



СУШИЛНЯ КИПЯЩ СЛОЙ
Нагряване на въздуха с газ, пара,
термомасло или електроенергия